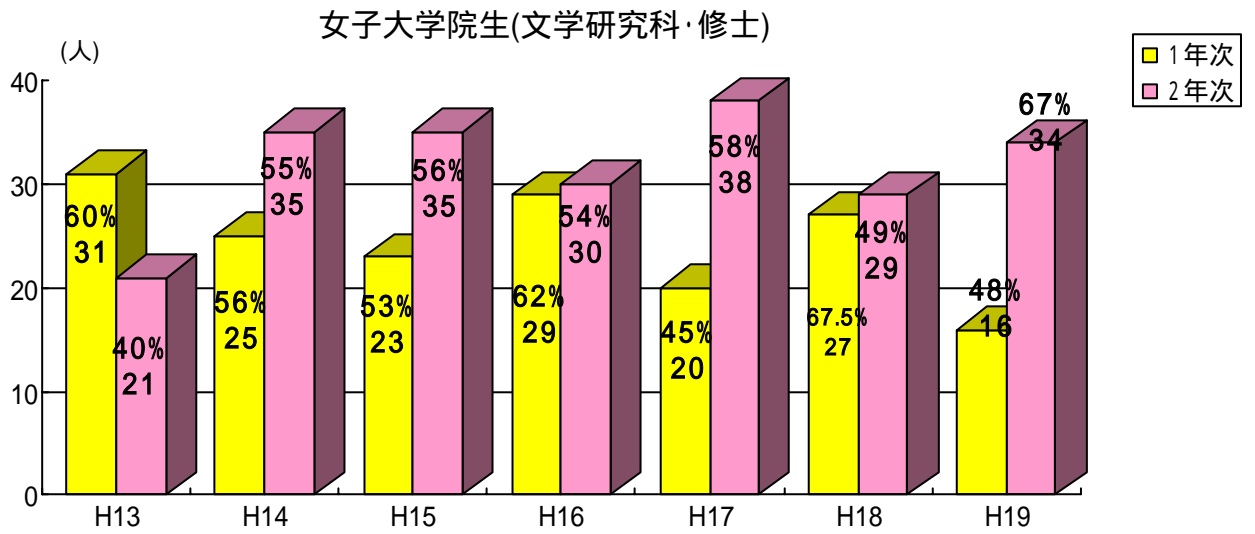
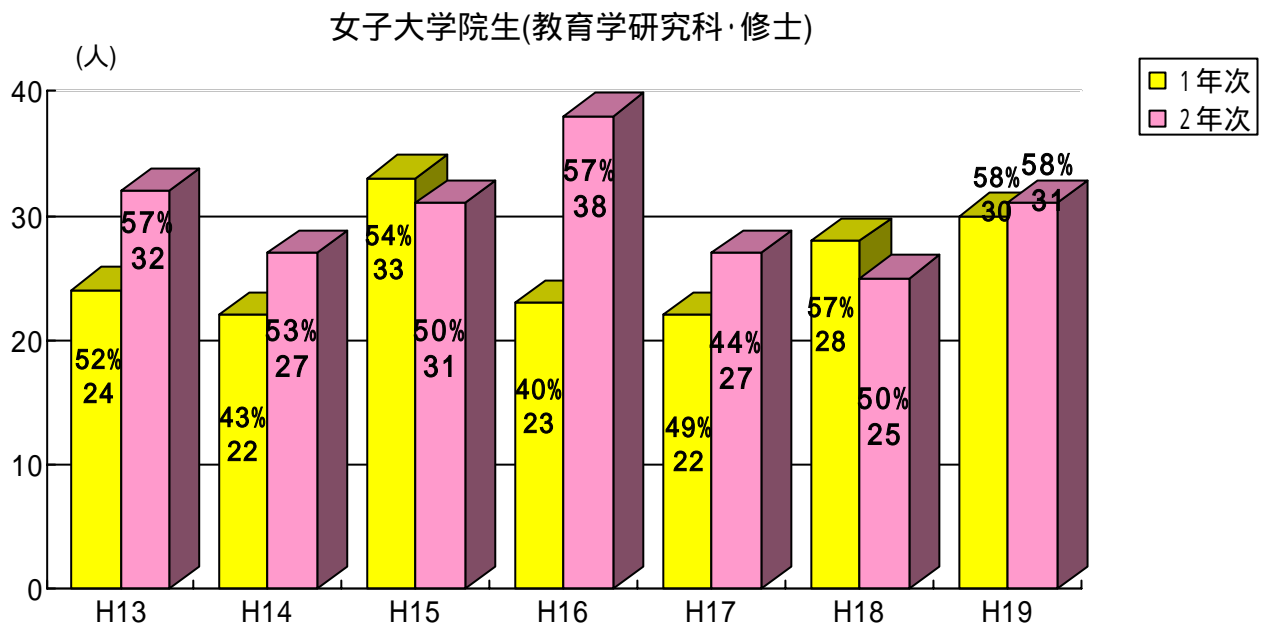


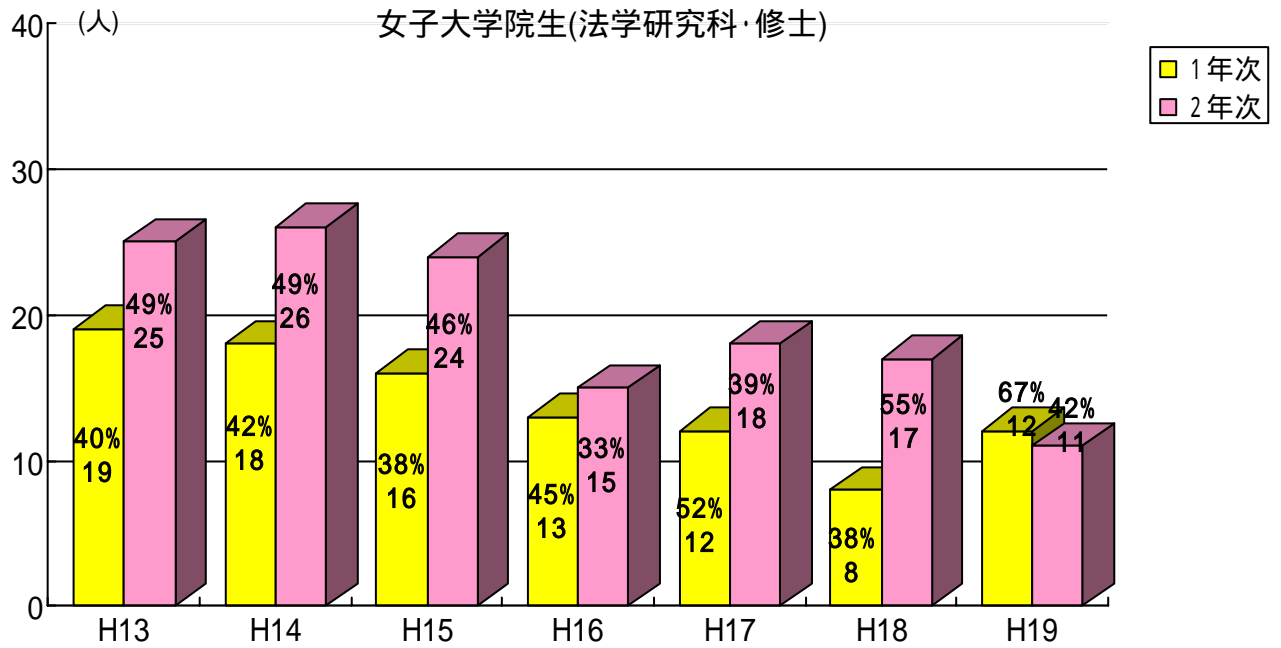
# 熊 本 大 学 大 学 院 生 の 女 性 比 (H13 ~ H19)



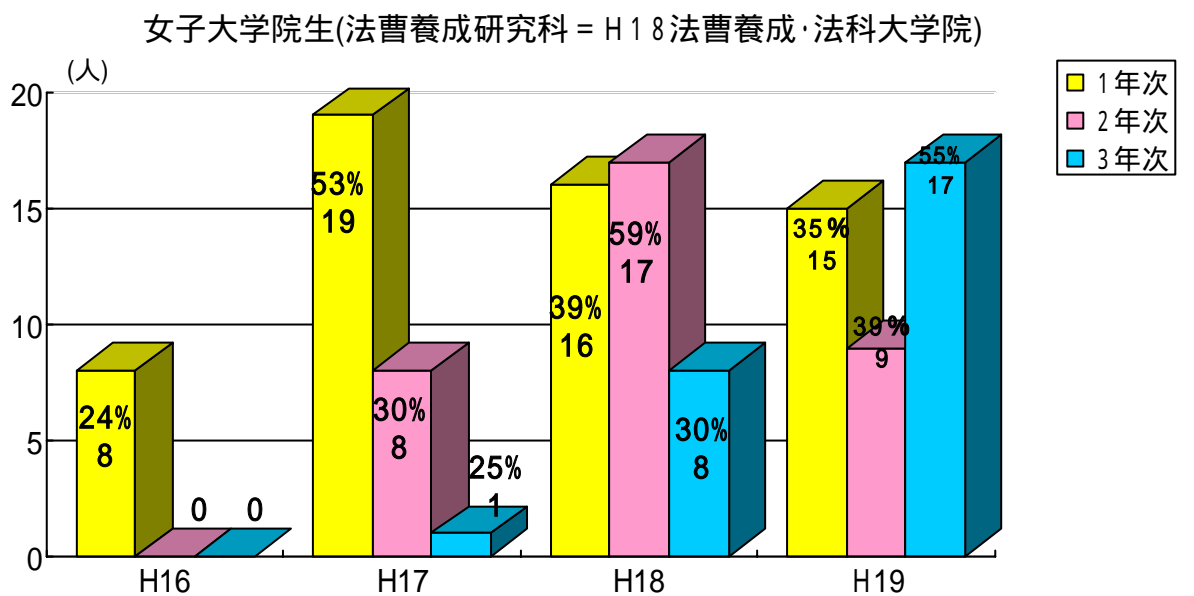
男子学生 1年次 17人(52%)  
(H19) 2年次 17人(33%)



男子学生 1年次 22人(42%)  
(H19) 2年次 22人(42%)

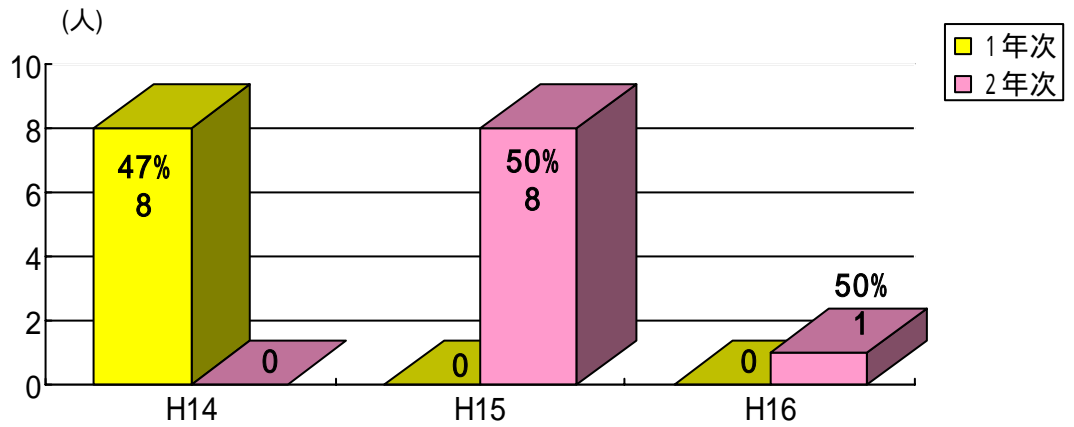


男子学生 1年次 6人(33%)  
(H19) 2年次 15人(58%)



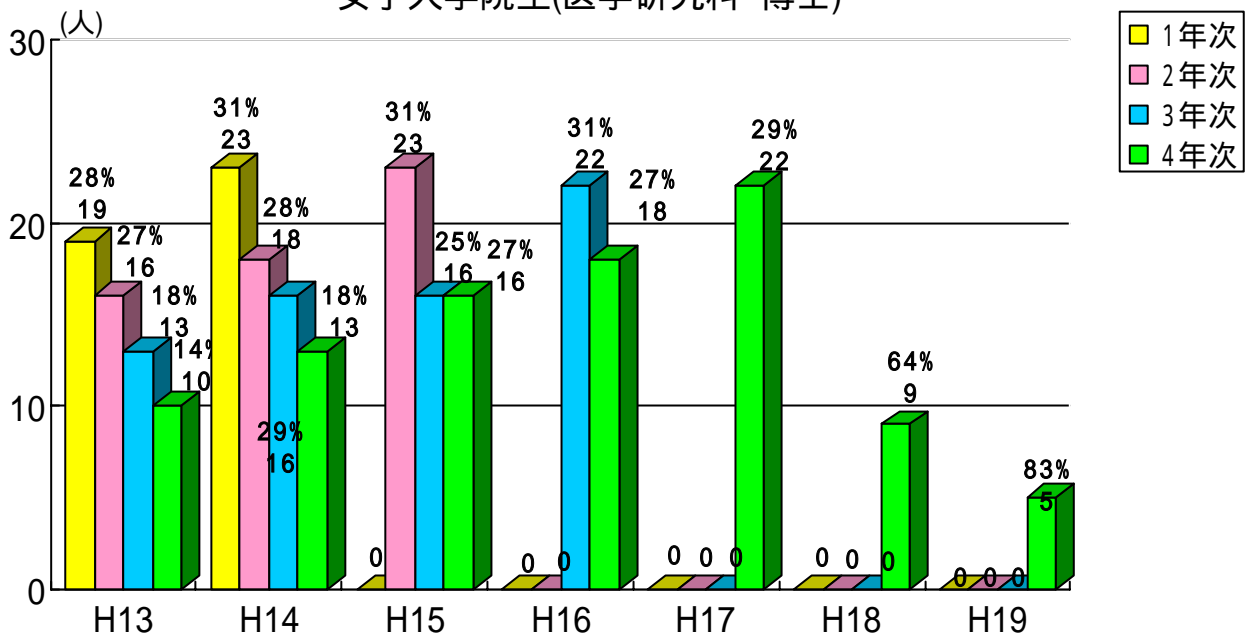
男子学生 1年次 28人(65%)  
(H19) 2年次 14人(61%)  
3年次 14人(45%)

### 女子大学院生(医学研究科・修士)



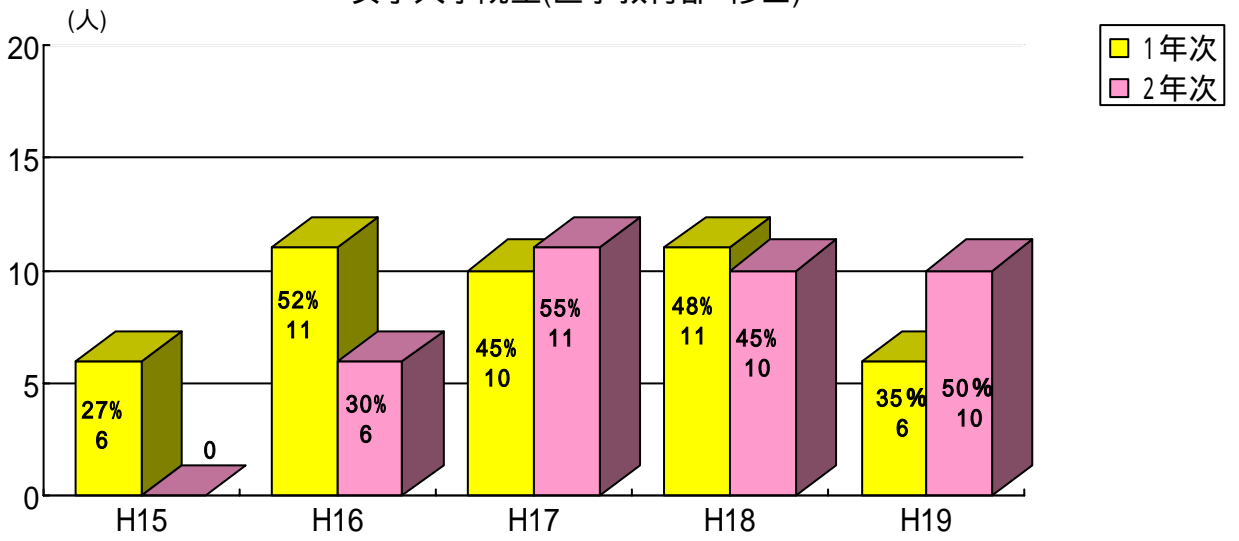
男子学生 1年次 0人(0%)  
 (H18) 2年次 1人(50%)

### 女子大学院生(医学研究科・博士)



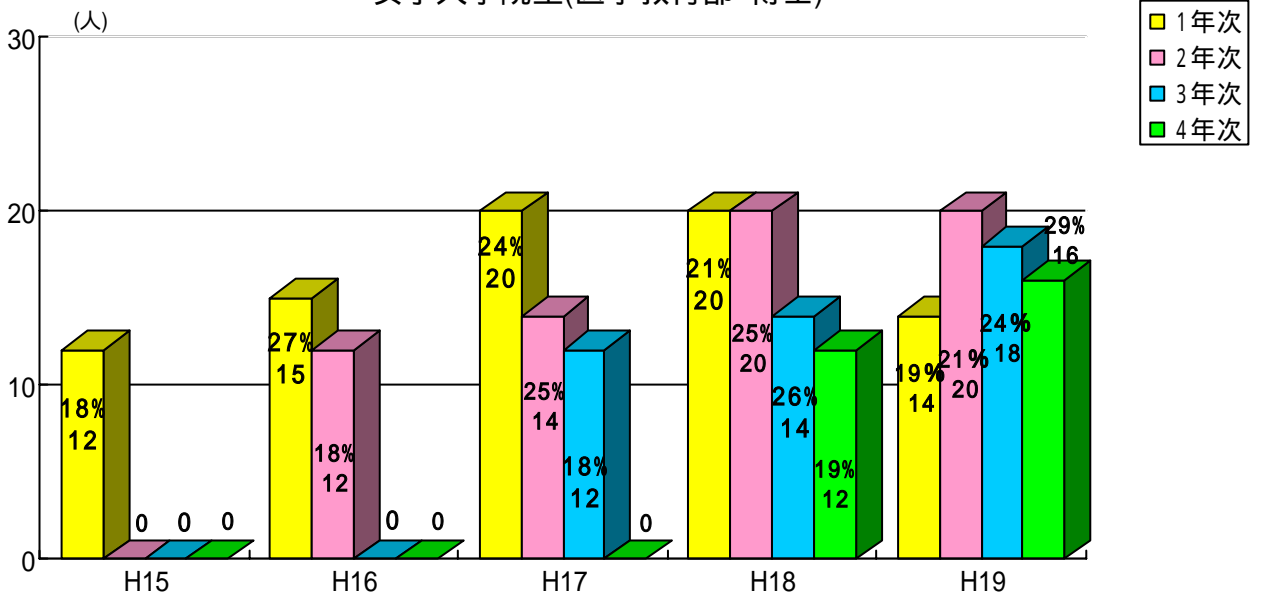
男子学生 1年次 0人(0%)  
 (H19) 2年次 0人(0%)  
 3年次 0人(0%)  
 4年次 1人(17%)

女子大学院生(医学教育部・修士)



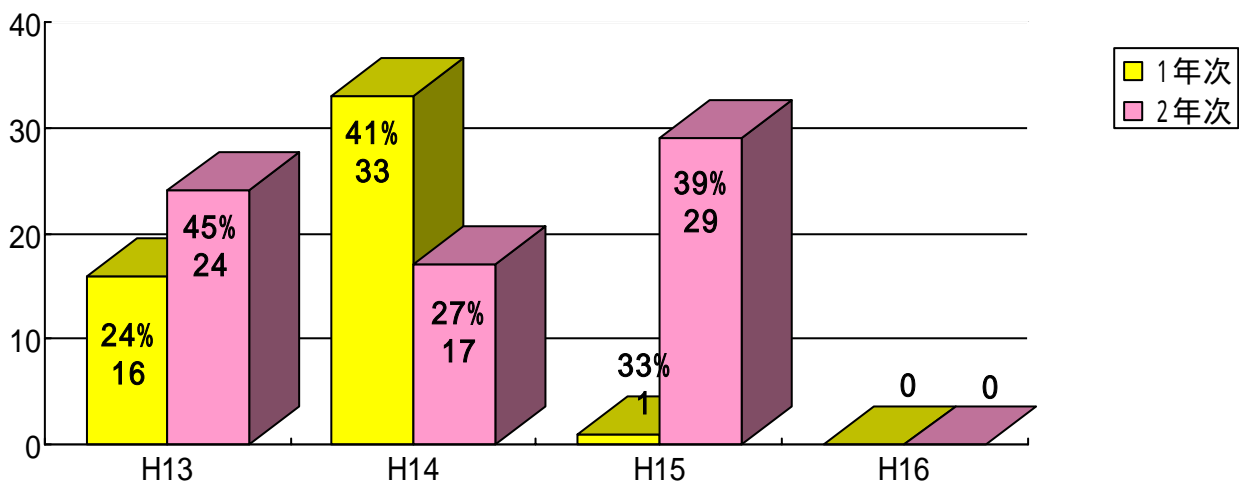
男子学生 1年次 11人(65%)  
(H19) 2年次 10人(50%)

女子大学院生(医学教育部・博士)



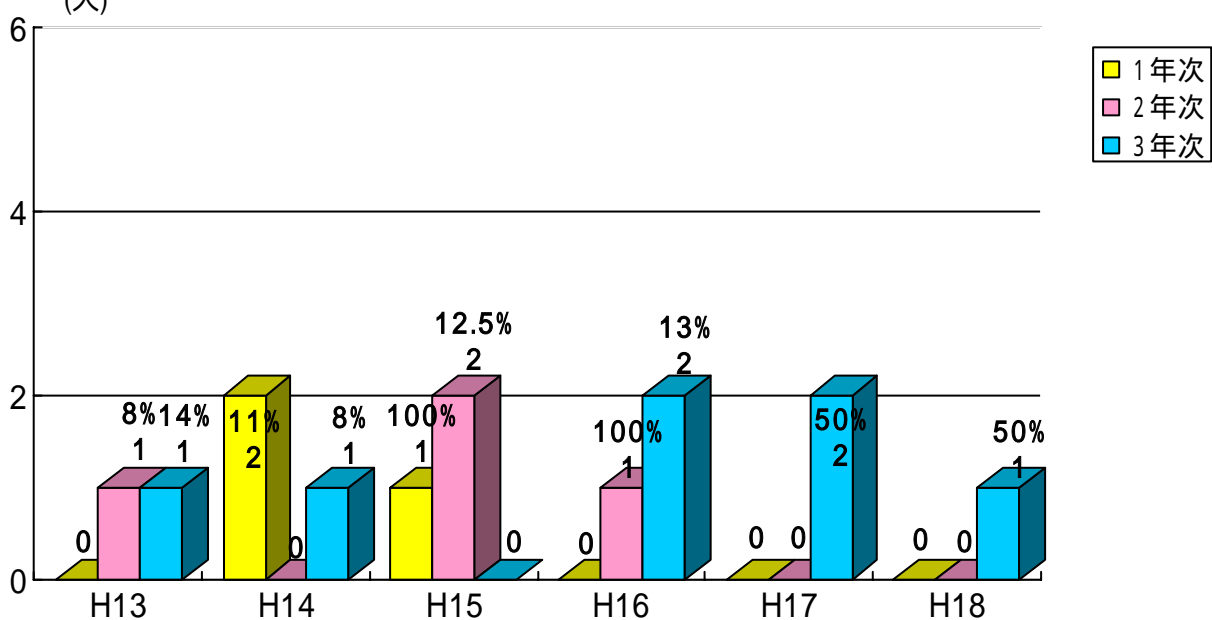
男子学生 1年次 60人(81%)  
(H19) 2年次 76人(79%)  
3年次 57人(76%)  
4年次 39人(71%)

(人) 女子大学院生(薬学研究科・博士前期)



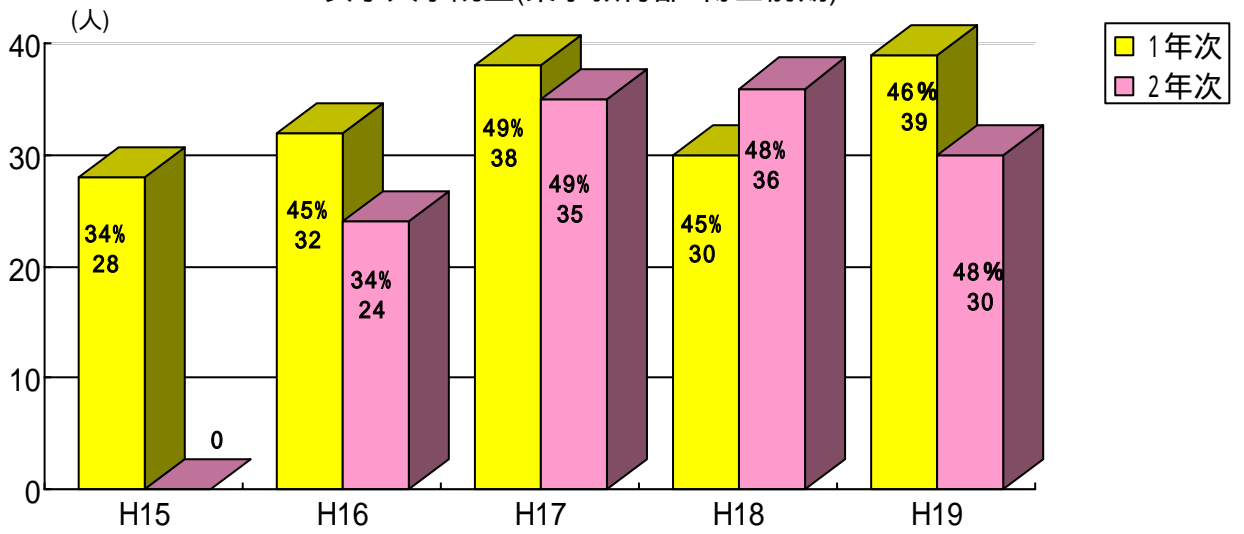
男子学生 1年次 0人(0%)  
 (H18) 2年次 5人(100%)

(人) 女子大学院生(薬学研究科・博士後期)



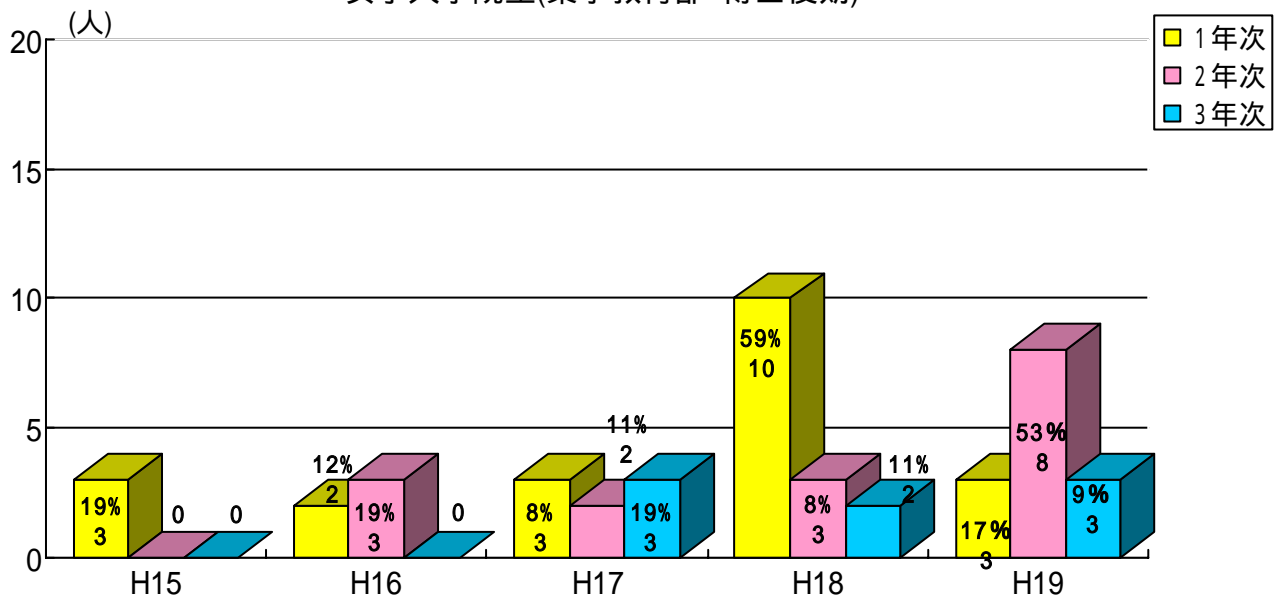
男子学生 1年次 0人(0%)  
 (H18) 2年次 0人(0%)  
 3年次 1人(50%)

女子大学院生(薬学教育部・博士前期)



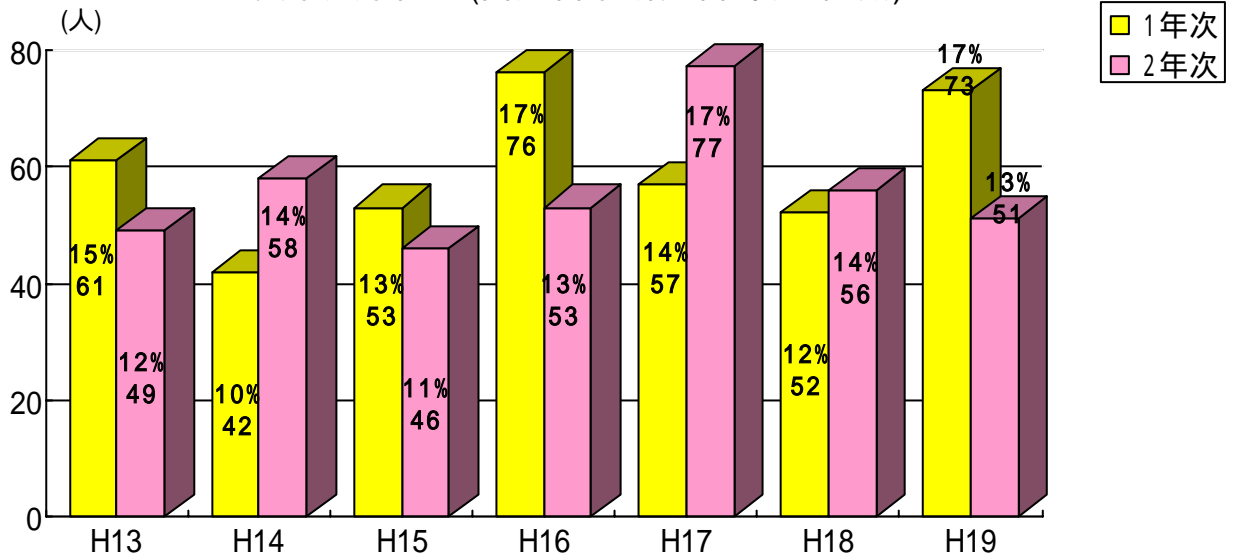
男子学生 1年次 46人(54%)  
(H19) 2年次 32人(52%)

女子大学院生(薬学教育部・博士後期)



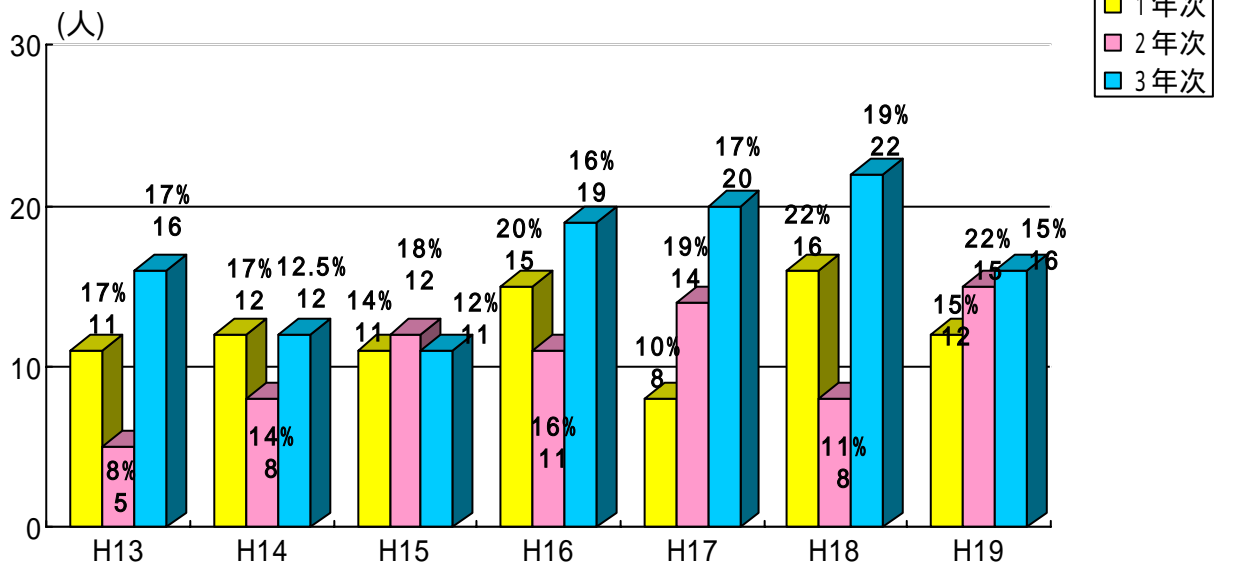
男子学生 1年次 12人(83%)  
(H19) 2年次 7人(47%)  
3年次 32人(91%)

女子大学院生(自然科学研究科・博士前期)



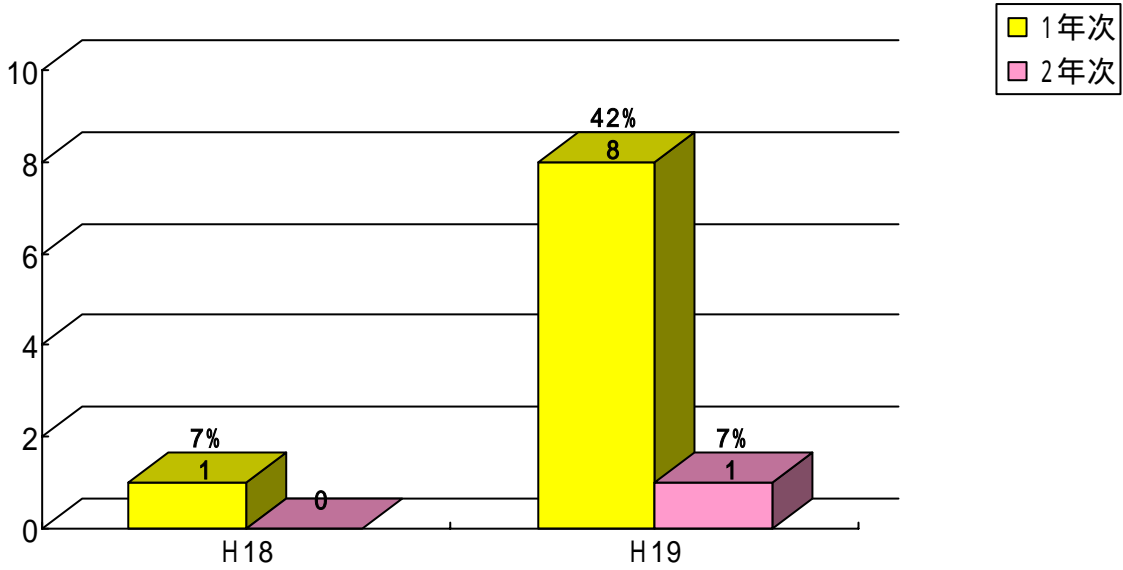
男子学生 1年次 364人(83%)  
(H19) 2年次 383人(87%)

女子大学院生(自然科学研究科・博士後期)



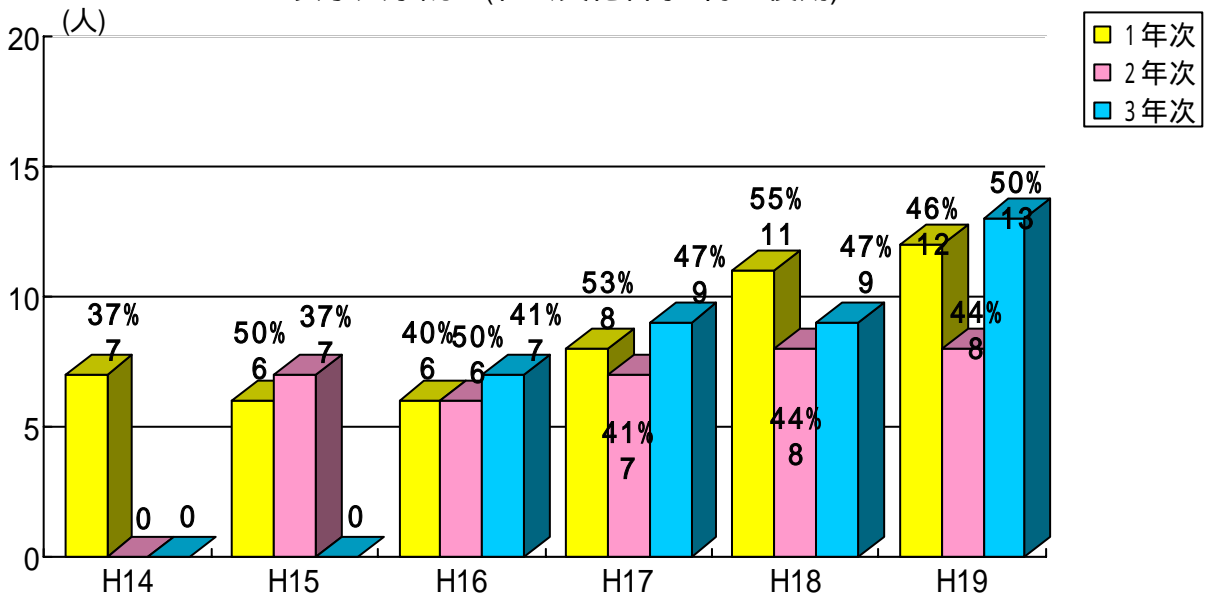
男子学生 1年次 70人(85%)  
(H19) 2年次 52人(78%)  
3年次 92人(85%)

女子大学院生(社会文化科学研究科・修士)



男子学生 1年次 1人(58%)  
(H19) 2年次 1人(93%)

女子大学院生(社会文化科学・博士後期)



男子学生 1年次 1人(54%)  
(H19) 2年次 1人(56%)  
3年次 1人(50%)